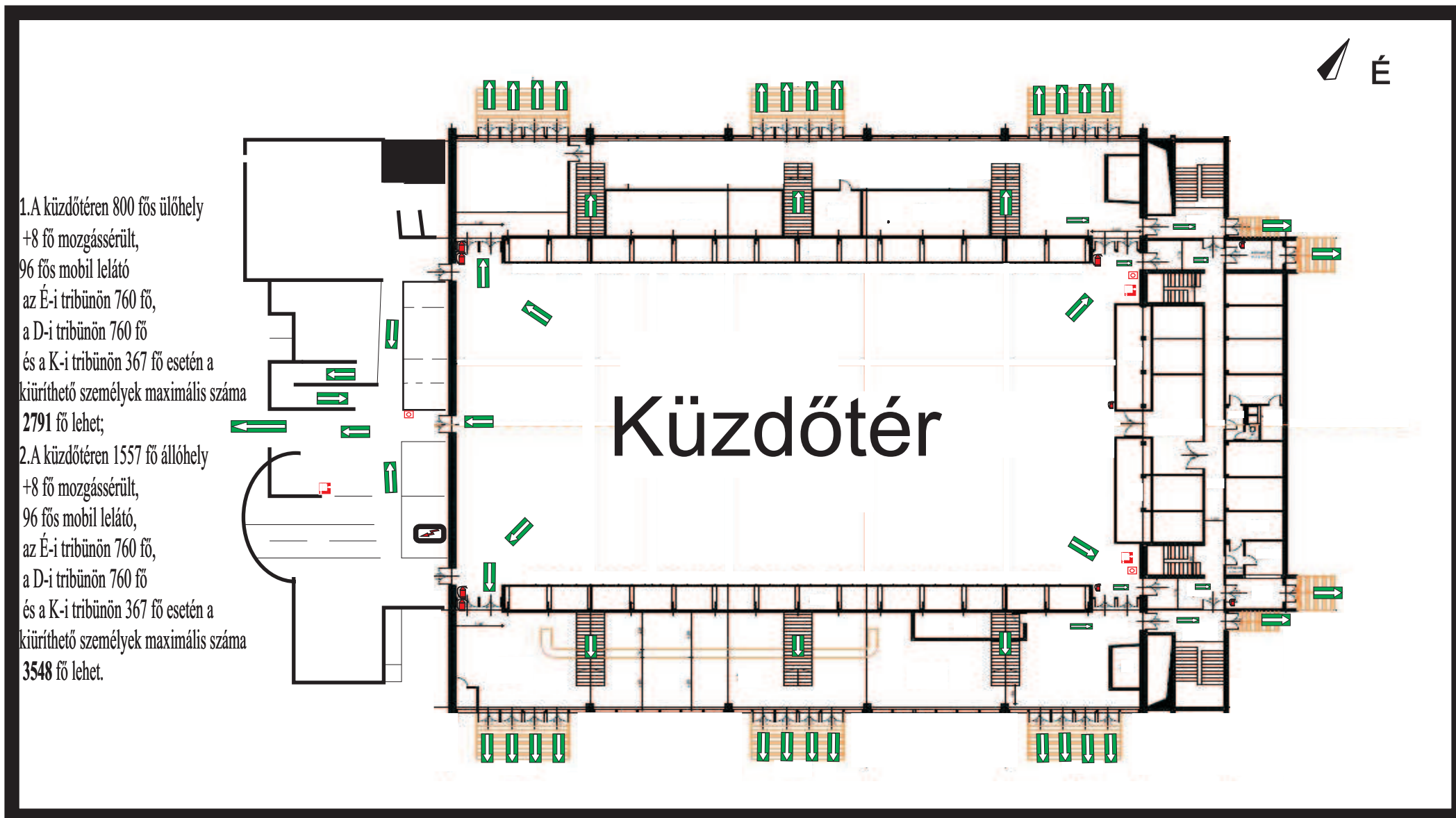


<i>JELMAGYARÁZAT</i>	<i>KIÜRÍTÉSI ÚTVONAL</i>	<p>PSN ZRT. Lauber Dezső Városi Sportcsarnok Pécs, Dr. Veress Endre utca 10. Az épület alagsorának alaprajza a Tűzriadó tervhez</p>
<p> Menekülési útvonal</p> <p> Tűzoltókészülék</p> <p> Villamos főkapcsoló</p> <p> Gázfelzáró</p> <p> Tűzoltási felvonulási út</p>	<p>A lépcsőkön keresztül a földszintre, majd az ajtókon ki az utcára.</p>	



JELMAGYARÁZAT



Menekülési útvonal



Tűzoltókészülék



Villamos főkapcsoló



Fali tűzcsap

Kézi Tűzjelző

KIÜRÍTÉSI ÚTVONAL

Kijáraton keresztül az utcára.

PSN ZRT.

Lauber Dezső Városi Sportcsarnok
Pécs, Dr. Veress Endre utca 10.

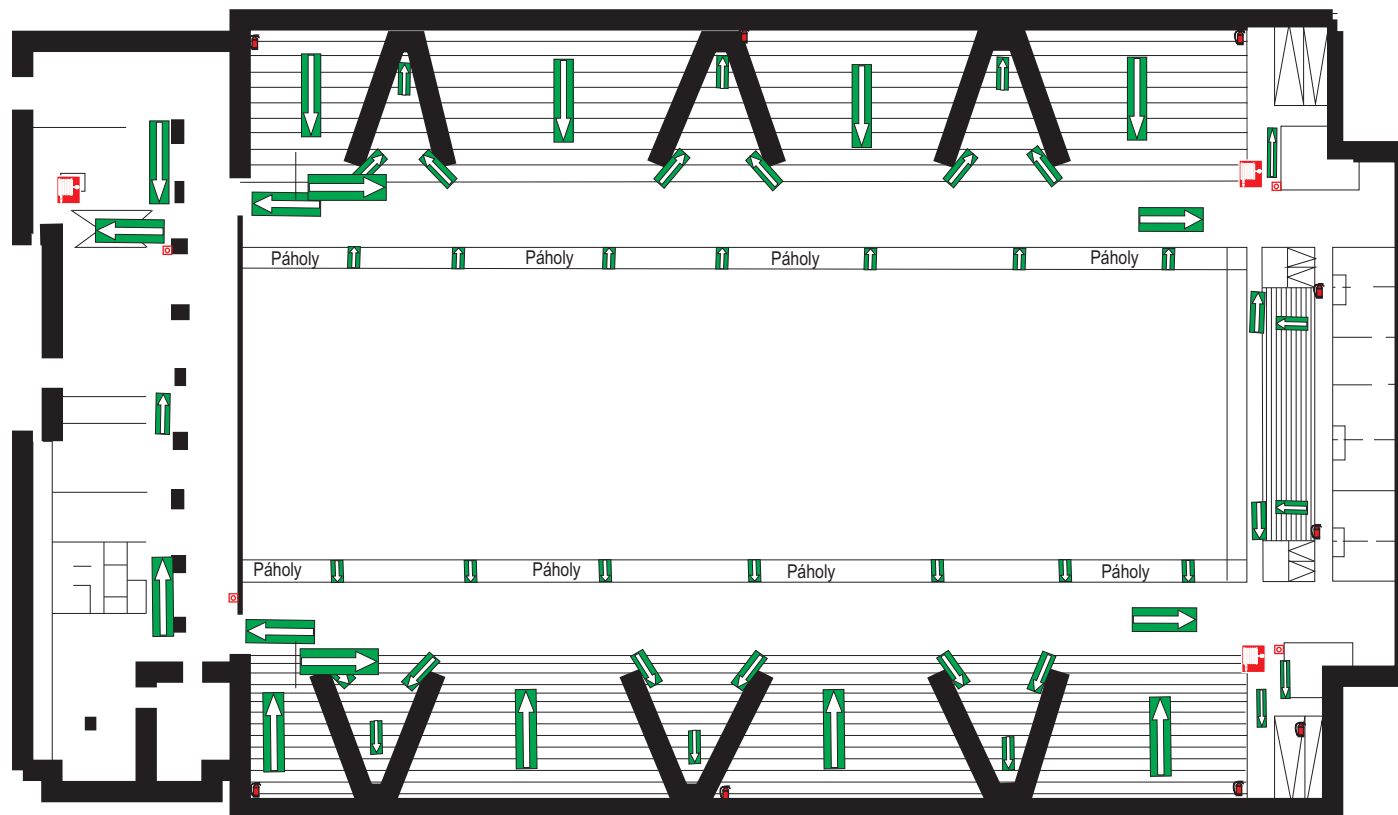
Épület földszinti
Alaprajza a
Tűzriadó tervhez

TŰZOLTÓSÁG: 105



1. A küzdőtérén 800 fős ülőhely
+8 fő mozgássérült,
96 fős mobil lelátó
az É-i tribünön 760 fő,
a D-i tribünön 760 fő
és a K-i tribünön 367 fő esetén a
kiüríthető személyek maximális száma
2791 fő lehet;

2. A küzdőtérén 1557 fő állóhely
+8 fő mozgássérült,
96 fős mobil lelátó,
az É-i tribünön 760 fő,
a D-i tribünön 760 fő
és a K-i tribünön 367 fő esetén a
kiüríthető személyek maximális száma
3548 fő lehet.



JELMAGYARÁZAT

- Menekülési útvonal
- Tűzoltókészülék
- Fali Tűzcsap
- Kézi tűzjelző

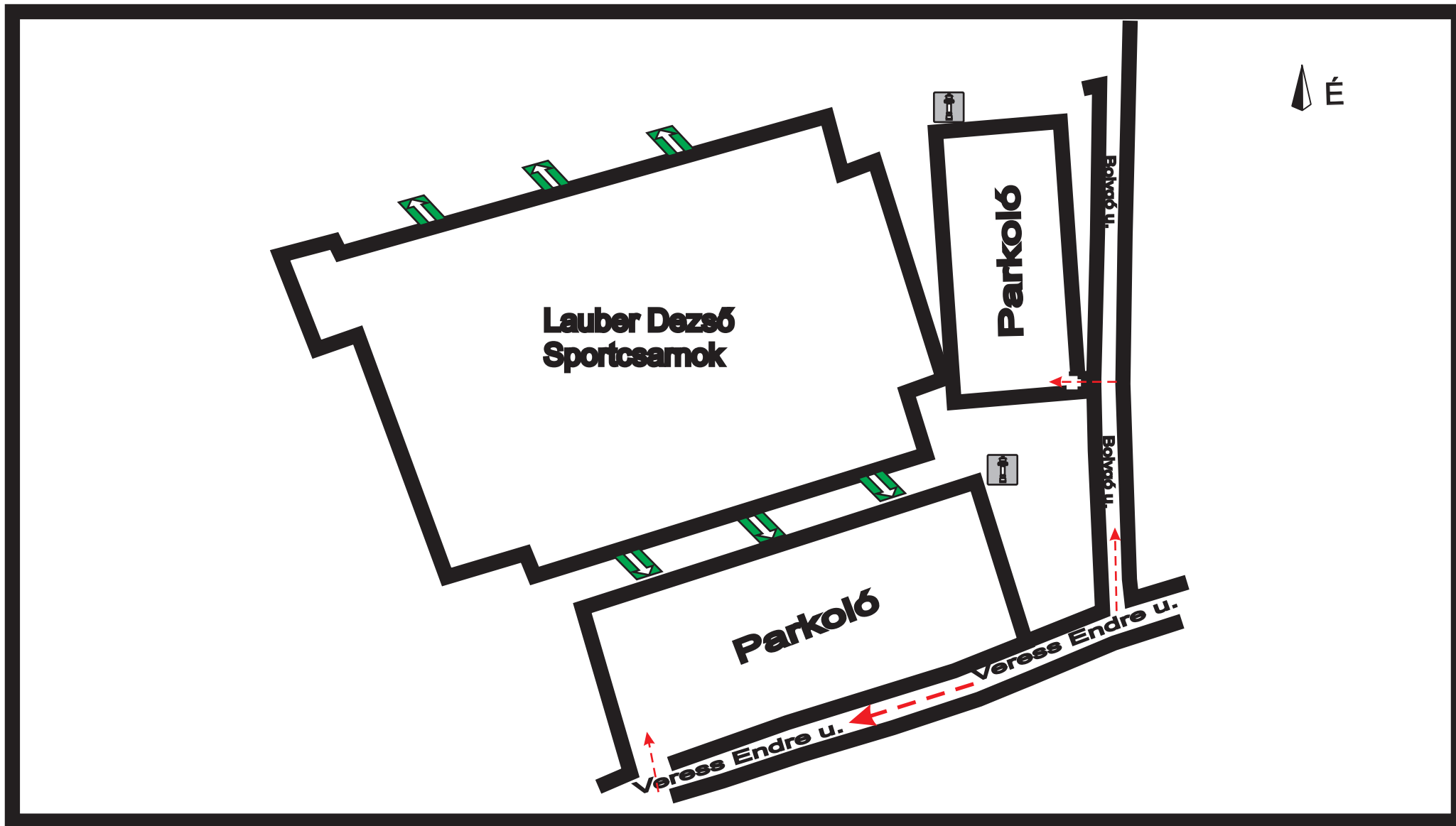
KIÜRÍTÉSI ÚTVONAL

Lépcsőn a földszint felé, majd kijárat ajtókon az utcára.




PSN ZRT.

Lauber Dezső Városi Sportcsarnok
Pécs, Dr. Veress Endre utca 10.

Épület emeleti
Alaprajza a
Tűzriadó tervhez



JELMAGYARÁZAT

-  Menekülési útvonal
-  Tűzoltó felvonulási útvonal
-  Föld feletti tűzcsap

KIÜRÍTÉSI ÚTVONAL

Kijáraton keresztül az udvarra, majd a kapun át az utcára.

PSN ZRT.
Lauber Dezső
Városi
Sportcsarnok